



## Informations techniques printemps 2025

ATTENTION : DEUX ZONES DE TRAITEMENT EN 2025 SUR LE DEPARTEMENT

- Dates des premiers traitements **Bassin méditerranéen** du **4 au 15 Juin**



- Dates des premiers traitements **Bassin ouest** du **7 au 16 Juin**

Réalisation du deuxième traitement **15 jours après** la 1ère application



**70%** des arrachages ont bien été effectués



**136 communes** en aménagement de traitement

### INFORMATION IMPORTANTE - DÉROGATION EXCEPTIONNELLE

L'arrêté du 9 mai 2025 autorise, à titre exceptionnel, l'utilisation d'insecticides contre la cicadelle pendant la floraison de la vigne, si aucun produit autorisé pendant cette période (avec la mention abeilles) n'est disponible. Dans ce cas, les traitements doivent être réalisés soit :

- 2 heures avant le levé du soleil
- 3 heures après le coucher du soleil

Ces restrictions horaires respectent les règles de protection des abeilles prévues pour les produits avec mention abeilles.

### IMPORTANT - NOUVEAUTÉ 2025

DEUX ZONES DE TRAITEMENT sont définies cette année sur le département :

- **BASSIN MÉDITERRANÉEN** : du **04/06 au 15/06/2025**
- **BASSIN OUEST** : du **07/06 au 16/06/2025**

Consultez impérativement la carte des zones de traitement pour identifier votre secteur . Les aménagements des traitements sont déterminés au niveau communal (voir page 2) Adaptez votre premier traitement selon vos observations de cicadelles : début de période pour les secteurs précoces, fin de période pour les secteurs tardifs.

### 3 Traitements OBLIGATOIRES (3T)

- ⇒ 1er traitement :  
**BASSIN MÉD.:** 04/06 au 15/06  
**BASSIN OUEST:** 07/06 au 16/06  
selon l'Arrêté Préfectoral
- ⇒ 2ème traitement : 15 jours après (fin de rémanence du 1er traitement).
- ⇒ 3ème traitement : date sur le site de la DRAAF après la 1ère période de traitements.

### 2 Traitements + 1 Facultatif (2T+1)

**2 applications** : Privilégier la première application en fin de période du 1er traitement (stades larvaires L2-L3) et la seconde (fin juillet début août en fonction des adultes et de l'Arrêté Préfectoral).

### 1 Traitement+ 2 Facultatifs (1T+2)

**1 application** : Intervention à la fin de la période du 1er traitement afin de cibler le plus grand nombre de cicadelles.

**BASSIN MÉD.:** 04/06 au 15/06  
**BASSIN OUEST:** 07/06 au 16/06

**Chaque viticulteur reste entièrement responsable de ses propres observations et de l'application des traitements sur ses propres parcelles.**

### Et en Agriculture Biologique?

Compte tenu des spécificités de ce mode cultural, l'ensemble des applications seront réalisées au stade larvaire.

Les 3 traitements ou 1 ou 2 facultatifs selon aménagement de la commune, sont à réaliser entre la date du début du premier traitement (T1) et le deuxième traitement environ 10 jours après la première application. Le troisième traitement est à réaliser à nouveau environ 10 jours après la seconde application.

# Aménagement des traitements contre la cicadelle de la Flavescence Dorée de l'Aude 2025

**ATTENTION : Vérifiez votre zone de traitement (OUEST ou MÉDITERRANÉEN) avant d'appliquer les dates**

**Consulter le site de la DRAAF OCCITANIE pour plus de précision**

**GDON d'Aigues-Vives-Badens (MED) : 3T:** Aigues-Vives, Badens

**GDON d'Alaigne (OUEST) : 1T+ 2:** Bellegarde du Razès, Belvèze du Razès, Brézilhac, Cailhau, Cailhavel, Donazac, Escueillens et St Just de Belengard, Fanjeaux, Fenouillet du Razès, Ferran, Gramazie, Hounoux, La Cassaigne, La Courtête, Laurac, Mazerolles du Razès, Montclar, Montgradail, Villarzel du Razès, Ville-neuve les Montréal, Villesislle.

**3T:** Alaigne, Brugairolles, Cambieure, La Force, Lauraguel, Malviès, Routier, Saint-Martin-de-Villeregran.

**Lasserre de Prouille: voir selon carte.**

**GDON d'Alzonne (OUEST) : 1T+2:** Castelnaudary, Issel, Saint-Papoul.

**2T+1:** Carlipa. **3T:** Cenne Monestier, Saint-Martin-le-Vieil, Raissac-sur-Lampy, Villespy.

**Alzonne: voir selon carte.**

**GDON d'Argeliers (MED) : 2T+1:** Argeliers, Bize-Minervois, Roubia

**3T:** Sainte-Valière.

**GDON d'Arzens (OUEST) : 3T:** Alairac, Arzens, Lavalette, Montréal, Roullens.

**GDON Aude Alaric (MED) : 1T+2:** Floure, Fontiès d'Aude, Monze, Pradelles-en-Val. **3T:** Barbaira, Capendu, Comigne, Douzens, Marseillette, Montirat.

**GDON de Bourière (OUEST) : 1T+2:** Ajac, Alet les bains, Antugnac, Belcastel et Buc, Belvianes et Cavarac, Bourigeole, Campagne sur Aude, Cassaignes, Cépie, Couranel, Courtauly, Coustaussa, Espérasa, Fa, Festes et St André, Ginolles, Gardie, Granes, Greffeil, Ladern sur Lauquet, La Bezole, La Digne d'Amont, La Serpent, Loupia, Magrie, Montazels, Peyrolles, Pieuze, Pomas, Pomy, Preixan, Quillan, Rennes le Château, Rouffiac d'Aude, Rouvenac, St Couat du Razès, St Ferriol, St Hilaire, St Julia de Bec, St Polycarpe, Tourreilles, Serres, Villar St Anselme, Villebazy, Villelongue d'Aude.

**2T+1:** Bourière, Castelreng, Couiza, Gaja et Villedieu, La Digne d'Aval, Limoux, Luc sur Aude, Malras, Pauligne.

**Roquetaillade et Conilhac de la Montagne: voir selon carte.**

**GDON Cabardès (OUEST) : 3T:** Aragon, Caux et Sauzens, Montolieu, Moussoulens, Pennautier, Pezens, Sainte-Eulalie, Ventenac-Cabardès, Villesèquelande

**GDON Camplong d'Aude (MED) : 1T+2:** Camplong d'Aude.

**GDON Canet (MED) : 1T+2:** Canet, Paraza, St Marcel sur Aude, Ventenac Minervois, Villedaigne.

**Raissac d'Aude, Saint Nazaire d'Aude: voir selon carte.**

**GDON Carsac (OUEST) : 1T+2:** Couffoulens, Leuc, Verzeille.

**2T+1:** Carcassonne, Cavanac, Cazilhac, Palaja.

**GDON Corbières-Minervois (MED) : 2T+1:** Escales, Montbrun-des-Corbières, Roquecourbe Minervois, Tourouzelle.

**3T:** Saint-Couat-d'Aude.

**GDON Coursan-Fleury (MED) : 3T:** Armissan, Coursan, Salles-d'Aude, Vinassan.

**Fleury: voir selon carte.**

**GDON Cuxac-d'Aude (MED) : 3T:** Cuxac-d'Aude.

**GDON Fabrezan (MED) : 1T+2:** Fabrezan. **2T+1:** Fontcouverte, Ribaute.

**GDON Gruissan (MED) : voir selon carte.**

**GDON Lac de Jouarres (MED) : 3T:** Azille, Homps, Pépieux

**GDON Hautes Corbières (MED) : 1T+2:** Dernacueillette, Fontjoncouse, Jonquières, Maisons, Montgaillard, Talairan.

**2T+1:** Coustouge, Cucugnan, Duilhac-sous-Peyrepertuse, Lagrasse, Quintillan, Rouffiac-des-Corbières, St Laurent de la Cabrerisse, Tournissan. **3T:** Davejean, Félines-Termenès, Laroque-de-Fa, Padern, Palairac, Soulatgé, Termes, Vigneveille, Villeroque-Termenès,

**Albas: voir selon carte.**

**GDON de La Cesse (MED) : 1T+2:** Ginestas, Mirepeisset.

**GDON La Redorte (MED) : 2T+1:** Castelnaud d'Aude.

**La Redorte: voir selon carte.**

**GDON Lézignan (MED) : 1T+2:** Conilhac-Corbières, Lézignan-Corbières.

**GDON Littoral (MED) : 1T+2:** Caves, Feuilla, Fitou, La Palme, Leucate, Roquefort des Corbières, Treilles.

**GDON Minervois Ouest (MED) : 3T:** Caunes Minervois, Laure-Minervois, Limousis, Peyriac-Minervois, Rieux-Minervois, Saint-Frichoux, Sallèles-Cabardès, Trausse, Villarzel-Cabardès, Villeneuve-Minervois.

**GDON Moux (MED) : 1T+2:** Moux.

**GDON Narbonne (MED) : voir selon carte.**

**GDON Névian-Montredon (MED) : 1T+2:** Montredon-des-Corbières.

**2T+1:** Névian. **3T:** Marcorignan, Moussan

**GDON Orbieu-Aussou (MED) : 1T+2:** Ferrals-les-Corbières.

**2T+1:** Boutenac, Bizanet. **3T:** Ornaisons, Montsérét, Saint-André-de-Roquelongue, Thézan-des-Corbières.

**Cruscades et Luc sur Orbieu: voir selon carte.**

**GDON Ouveillan (MED) : 1T+2:** Ouveillan, Sallèles d'Aude.

**GDON Portel (MED) : 2T+1:** Bages, Peyriac-de-Mer. **3T:** Portel-des-Corbières, Port-la-Nouvelle, Sigean.

**GDON Pouzols-Mailhac (MED) : 1T+2:** Pouzols Minervois, Mailhac.

**GDON Puichéric (MED) : 1T+2:** Puichéric. **3T:** Blomac.

**GDON Serviès en Val (MED) : 1T+2:** Saint Pierre des Champs. **3T:** Arquettes-en-Val, Caunettes-en-Val, Labastide-en-Val, Mayronnes, Montlaur, Rieux-en-Val, Serviès-en-Val, Taurize, Villar-en-Val, Villetritouls.

**GDON Tuchan (MED) : 1T+2:** Durban-Corbières, Paziols, Tuchan, Ville-neuve les Corbières.

**GDON Vallée du Paradis (MED) : 1T+2:** Cascastel des Corbières, Villesèque des Corbières. **2T+1:** St Jean de Barrou. **3T:** Embres-et-Castelmaure, Fraissé-des-Corbières.

**GDON Villalier (MED) : 2T+1:** Salsigne, Rustiques.

**3T:** Conques-sur-Orbiel, Villanière, Villardonnell, Villegailhenc, Ville-moustaussou, Lastours, Fraisse-Cabardès, Bagnoles, Bouilhonnac, Malves-en-Minervois, Trèbes, Villalier, Villegly, Villedubert.





1



2T+1



3T

Saint-Martin-le-Vieil

Raissac-sur-Lampy

Alzonne

2



1T+2



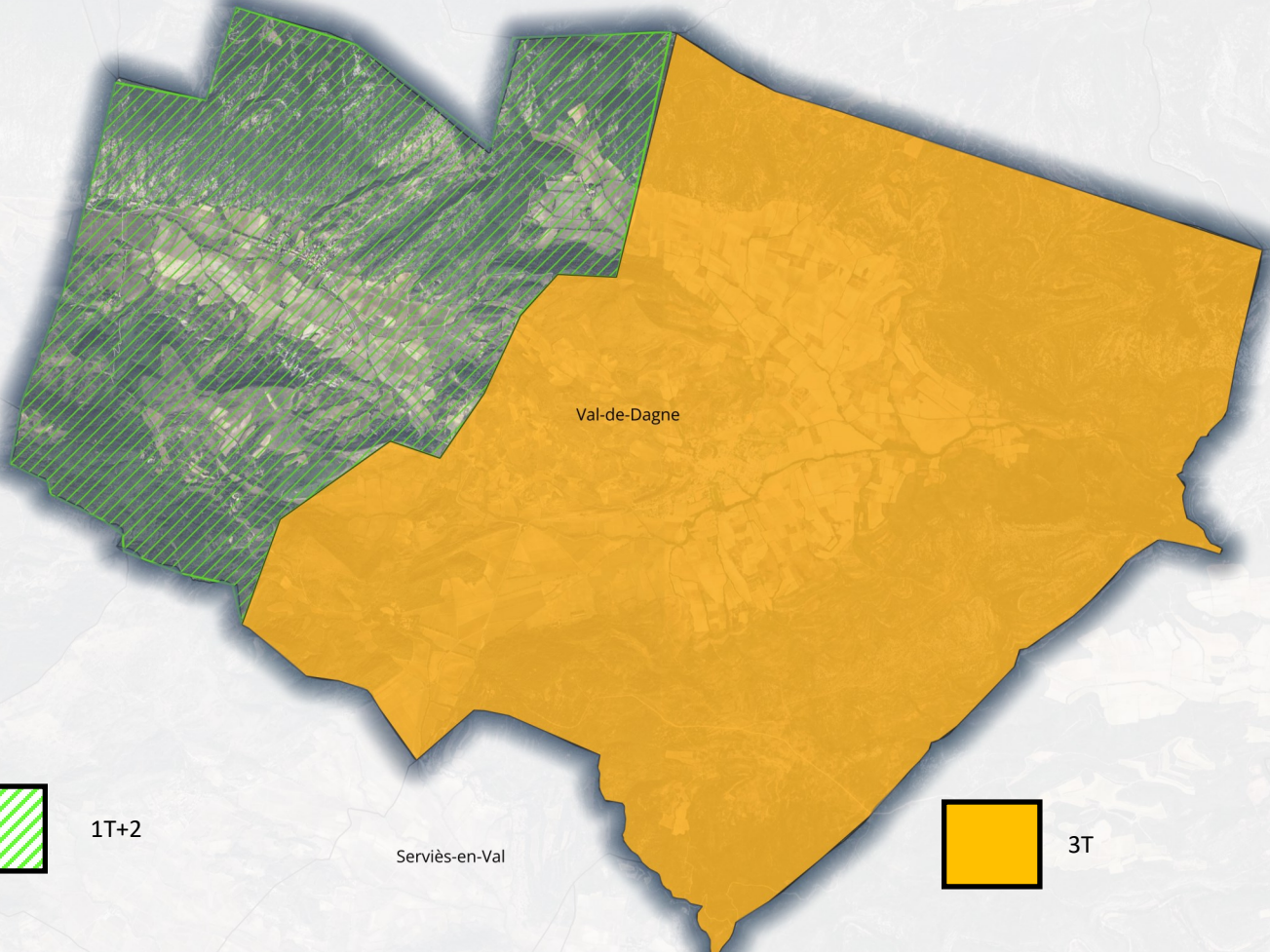
3T

Lasserre-de-Prouille

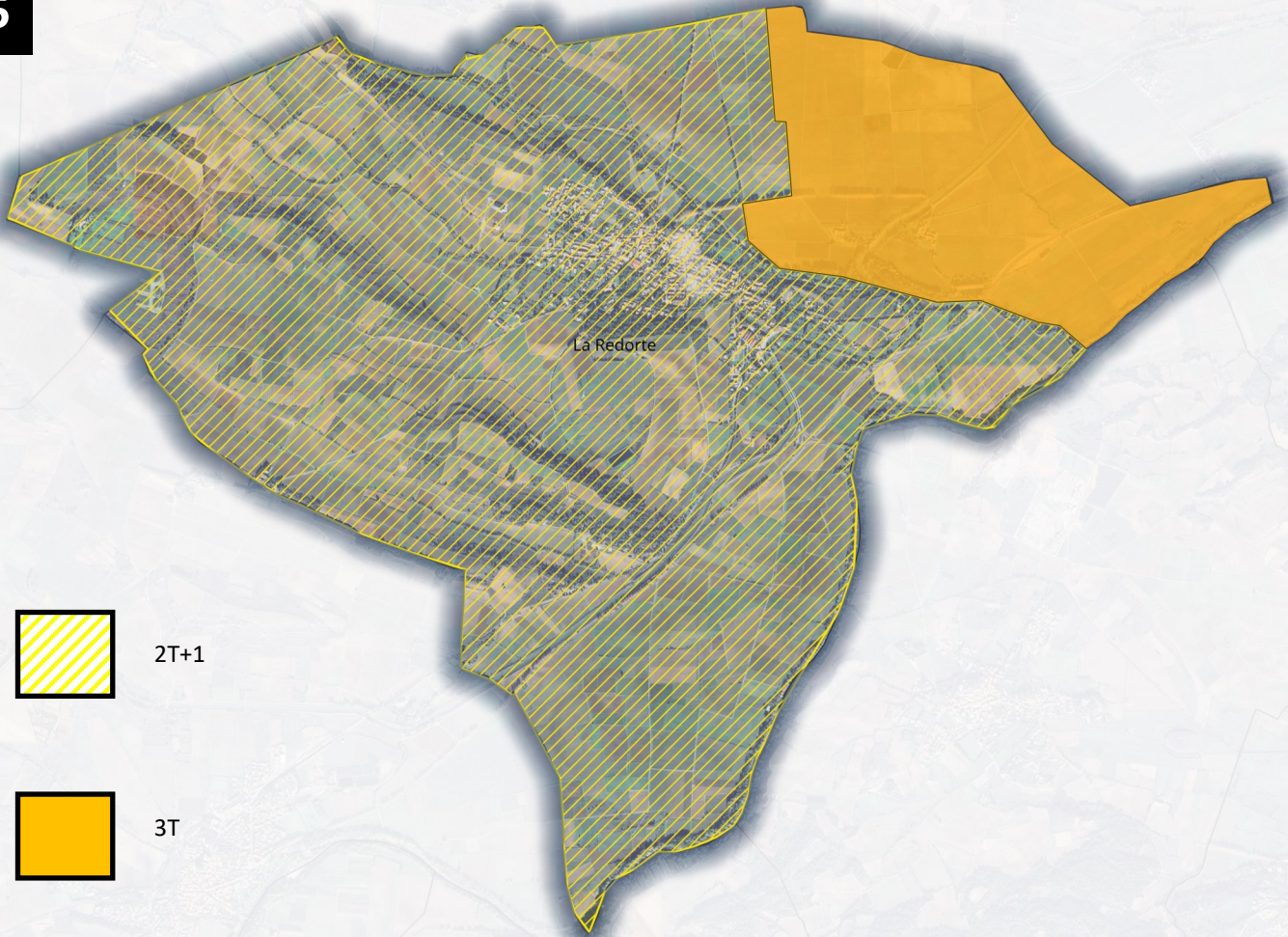
3



4



5

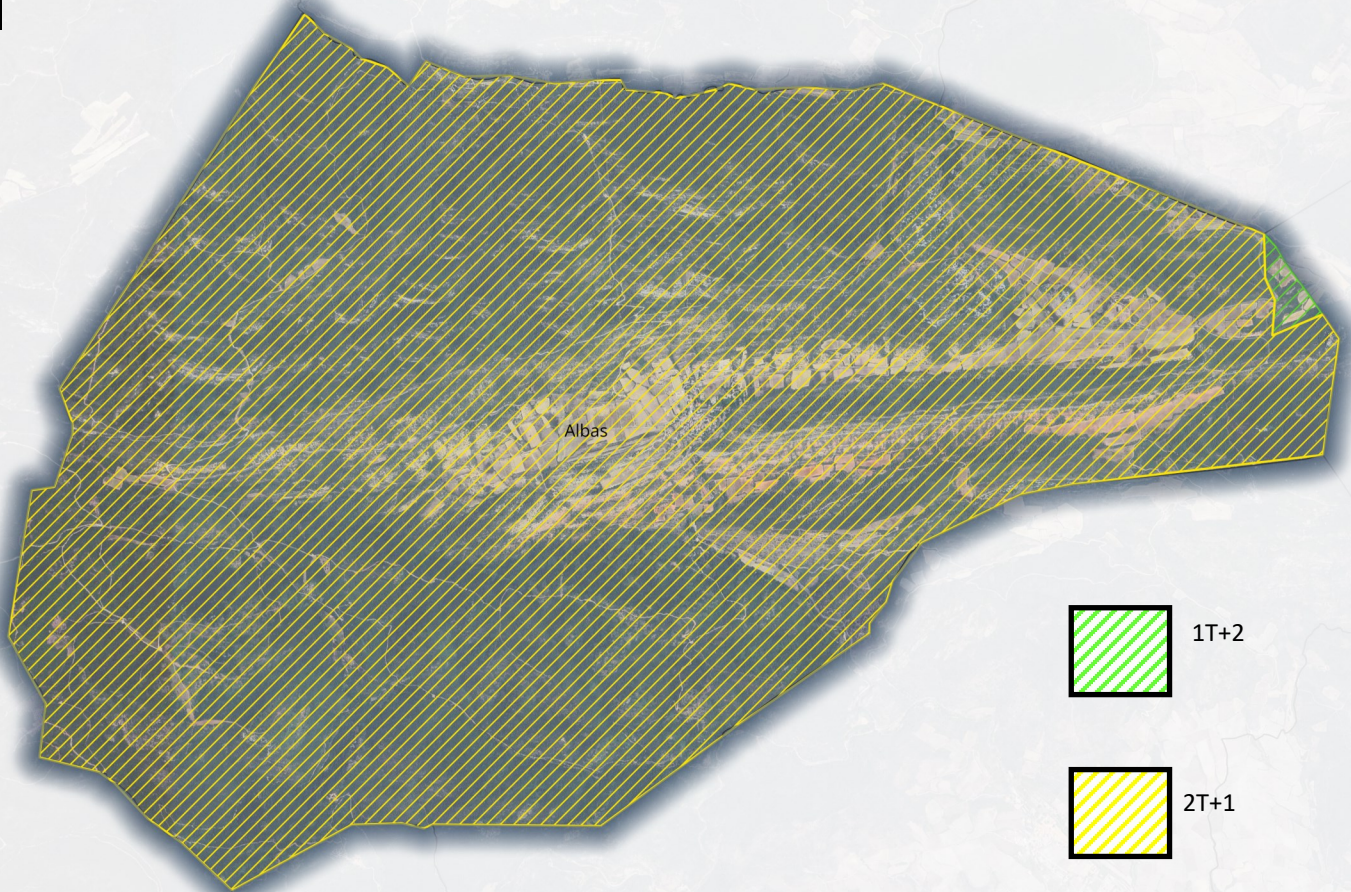


2T+1

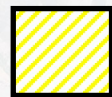


3T

6

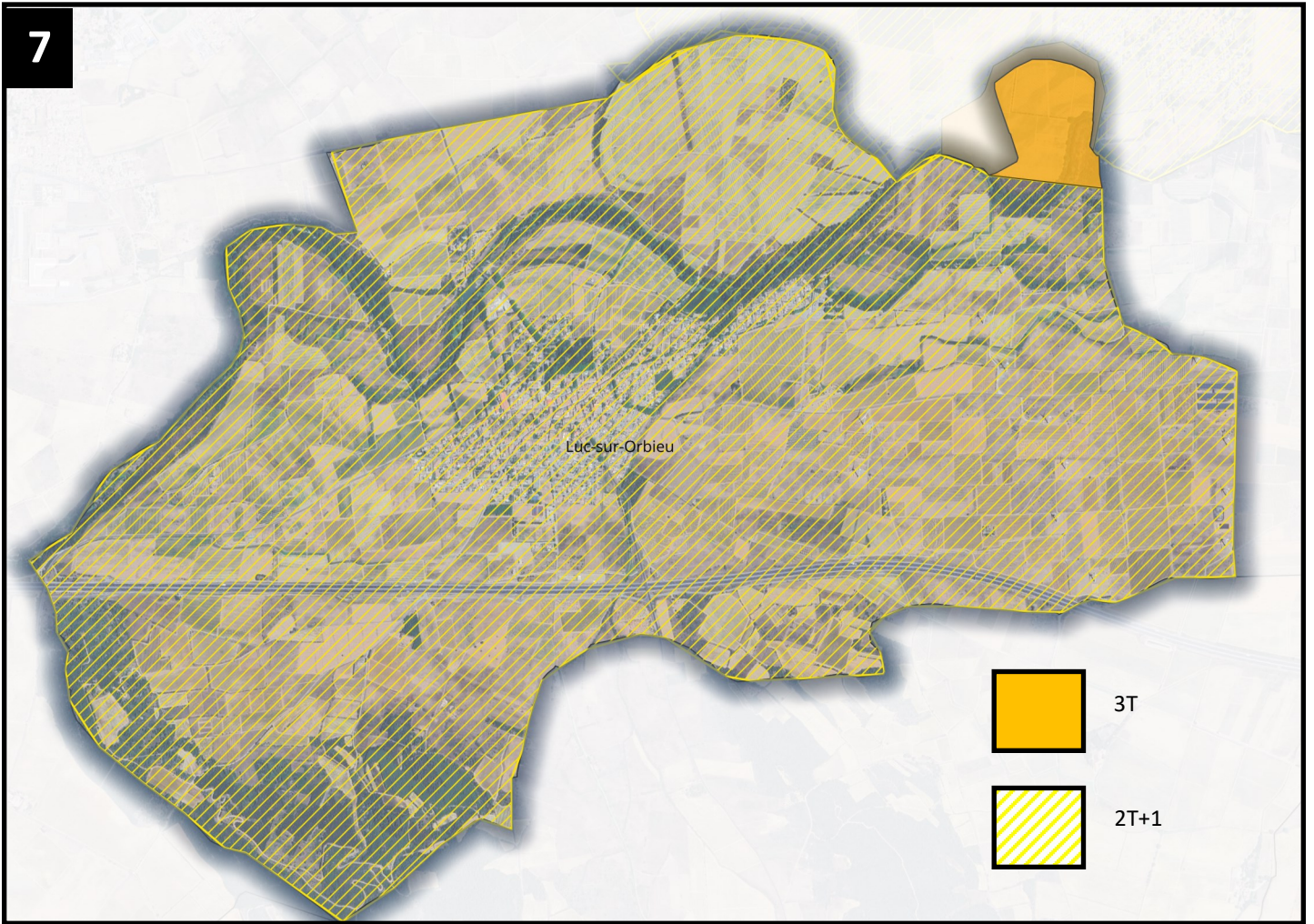


1T+2

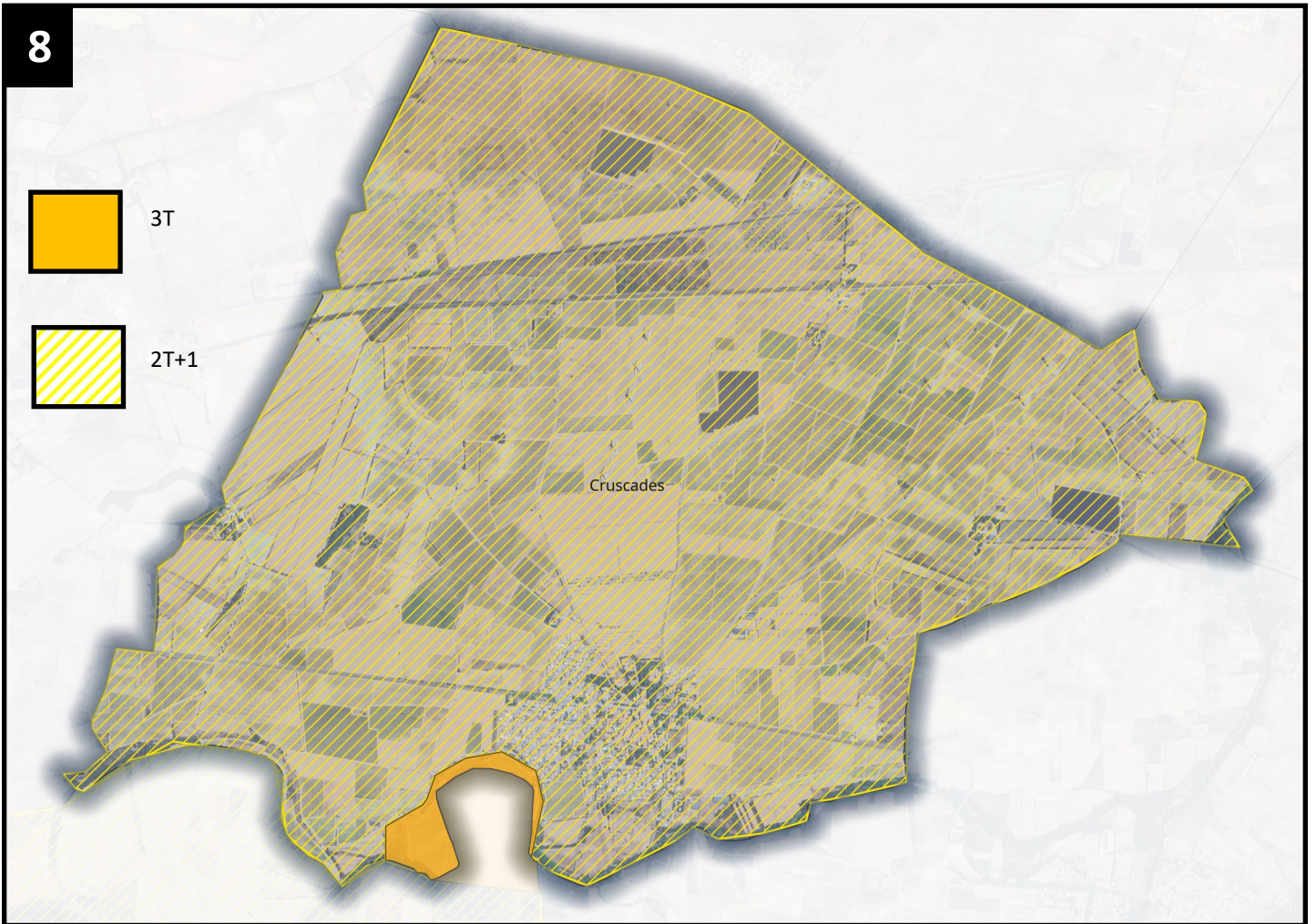


2T+1

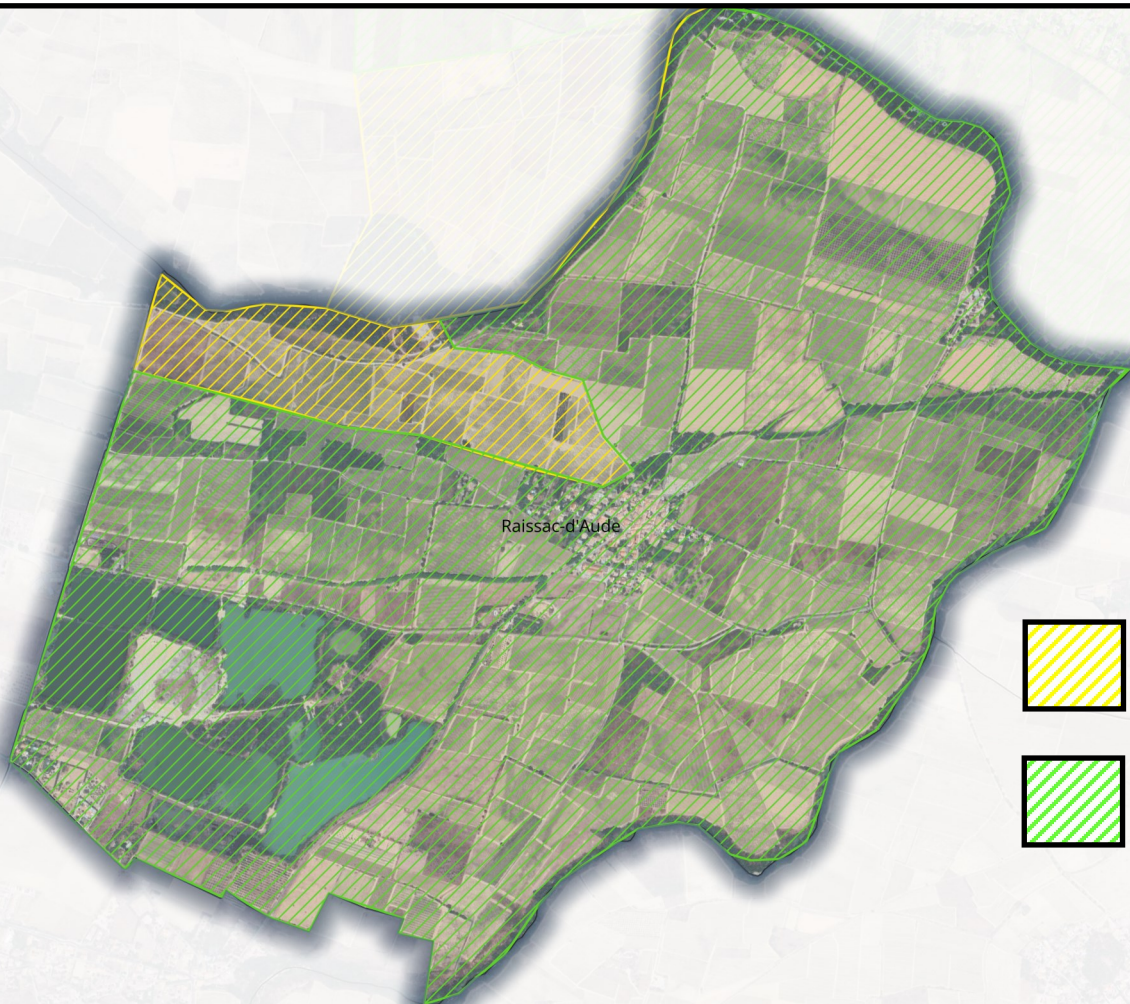
7



8



9



Raissac-d'Aude



2T+1



1T+2

10



Saint-Nazaire-d'Aude

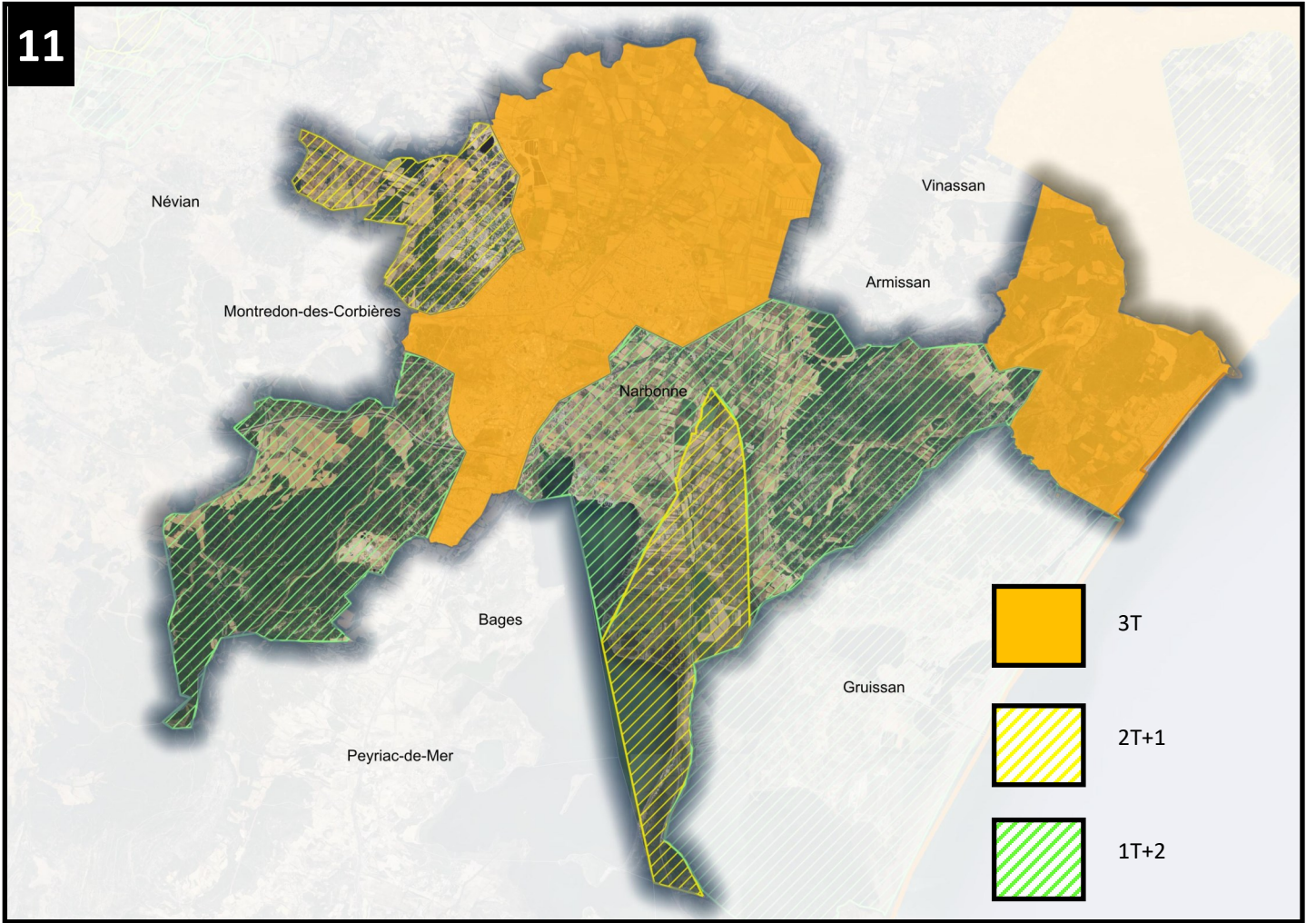


2T+1



1T+2

11



12

